

Comment créer un domaine Active Directory avec Windows Server 2016 ?

Table des matières

I – Présentation	1
II – Créer un domaine	2
Installer le rôle ADDS	2
Créer le Domaine Active Directory.....	8
III – Conclusion	12

I – Présentation

Dans ce Mini Projet, nous allons apprendre à créer un domaine Active Directory sous Windows Server, en partant de zéro. Cette procédure est réalisée sous Windows Server 2022, mais vous pouvez l'appliquer sur les versions plus récentes : Windows Server 2019 et Windows Server 2016. Nous pourrions même dire qu'elle s'applique à des versions plus anciennes telles que Windows Server 2012 R2.

Avant de commencer, veuillez à effectuer ces différentes actions sur votre serveur :

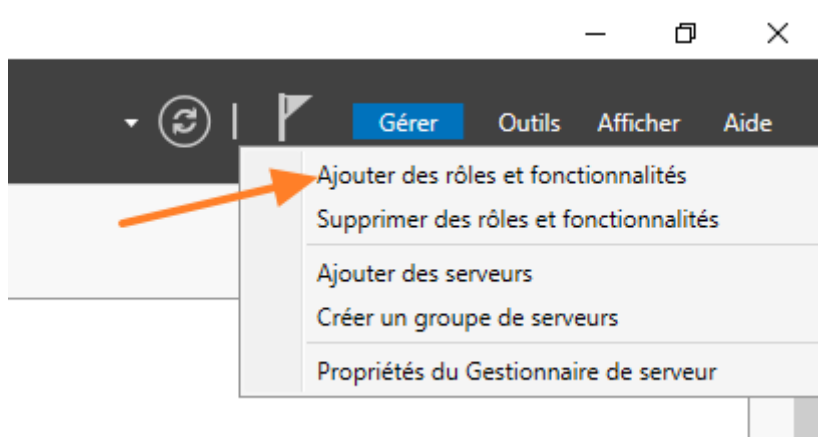
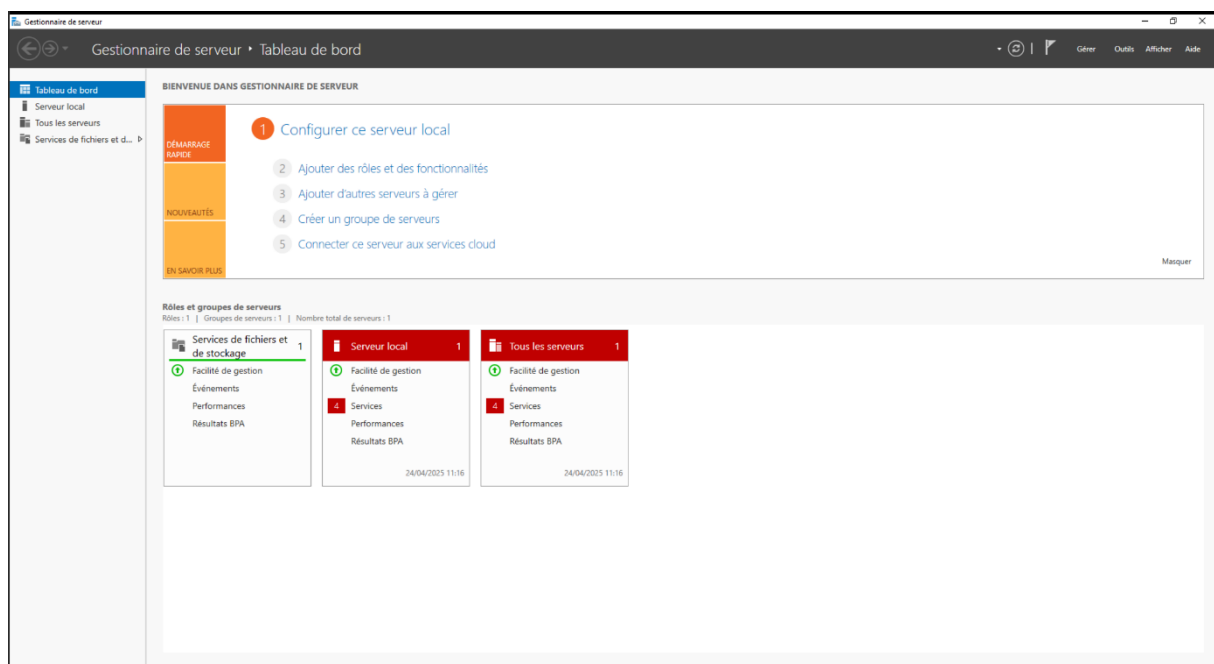
- Définir un nom d'hôte sur le serveur
- Définir une adresse IP statique (configuration réseau manuelle)
- Effectuer les dernières mises à jour Windows
- Définissez un mot de passe complexe pour le compte Administrateur de votre serveur (ce sera votre futur compte Administrateur du domaine)

II – Créer un domaine

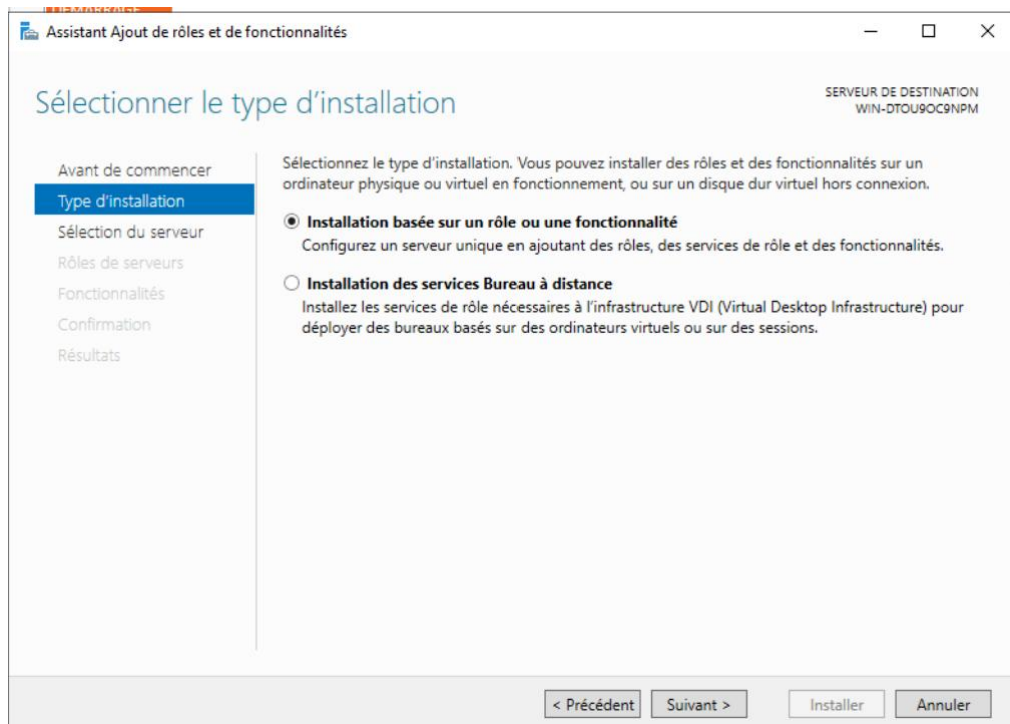
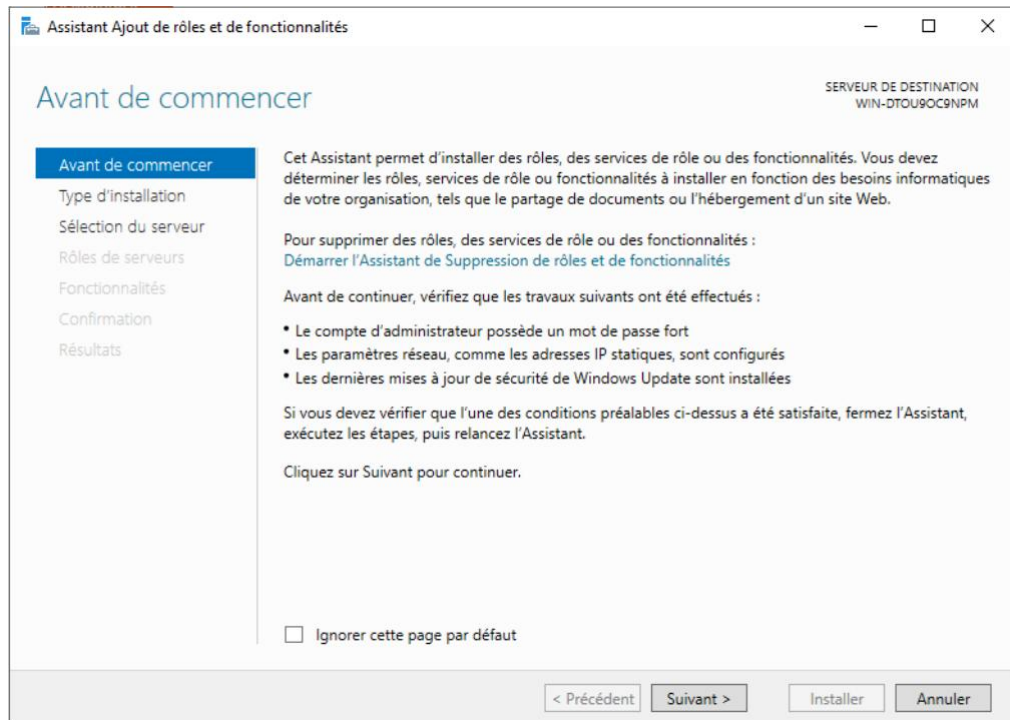
Installer le rôle ADDS

La première étape, avant de créer le domaine Active Directory, consiste à installer le rôle "ADDS" : Active Directory Domain Services. Il s'agit du rôle permettant de créer un domaine Active Directory.

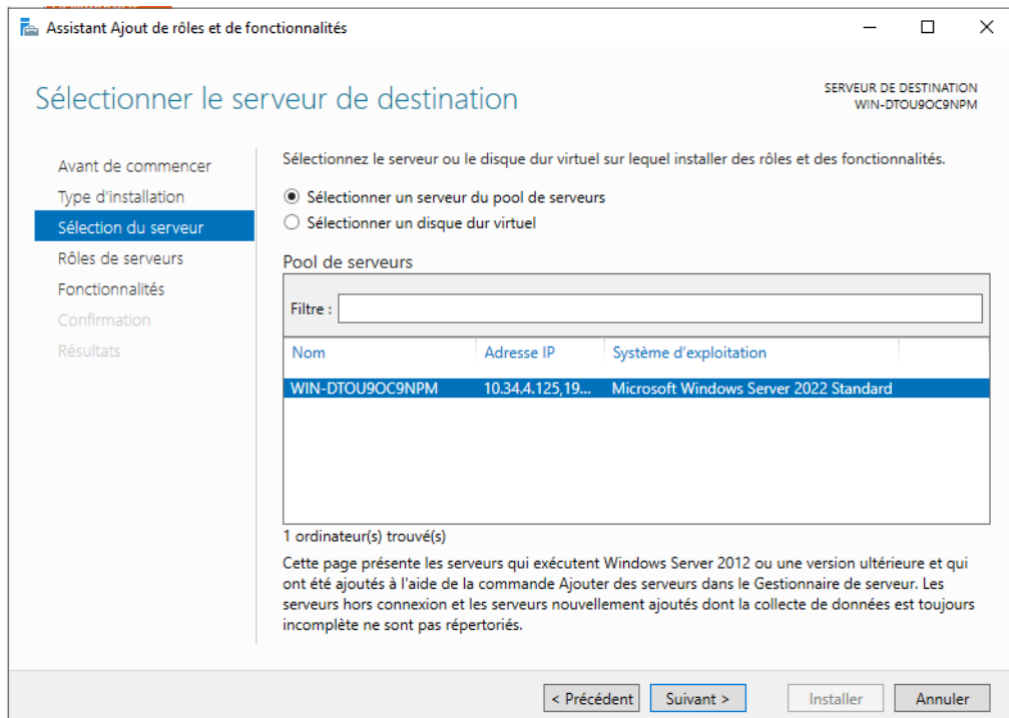
Ouvrez le Gestionnaire de serveur, puis cliquez sur "Gérer" puis "Ajouter des rôles et fonctionnalités".



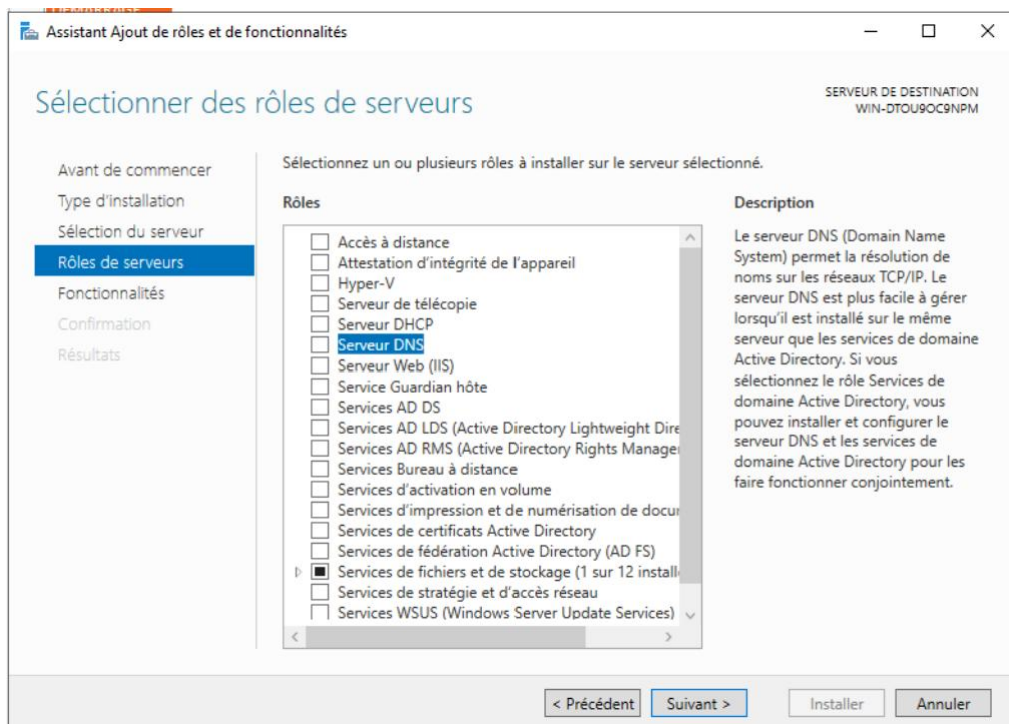
Passez l'étape "Avant de commencer" et poursuivez ensuite en laissant le type d'installation sur le choix "Installation basée sur un rôle ou une fonctionnalité".

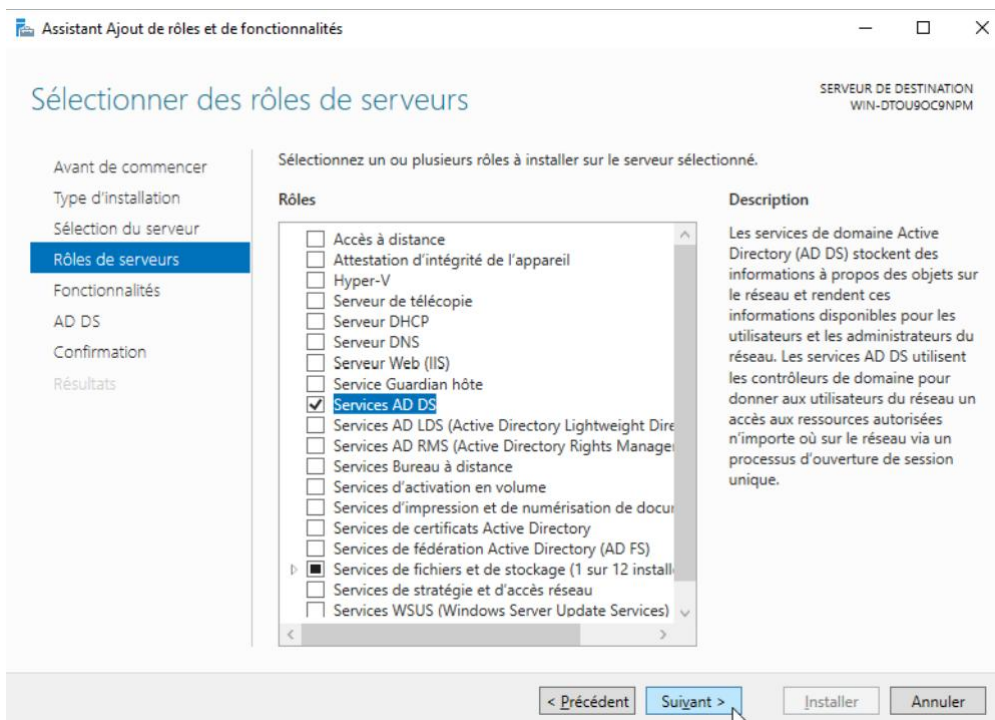
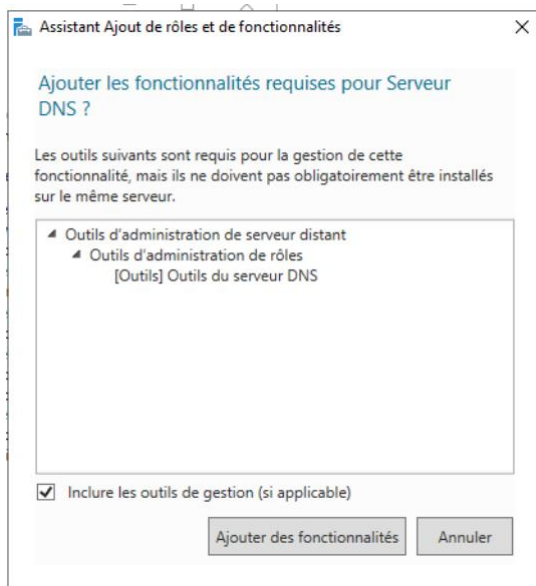


Sélectionnez votre serveur local. En principe, c'est le choix par défaut.

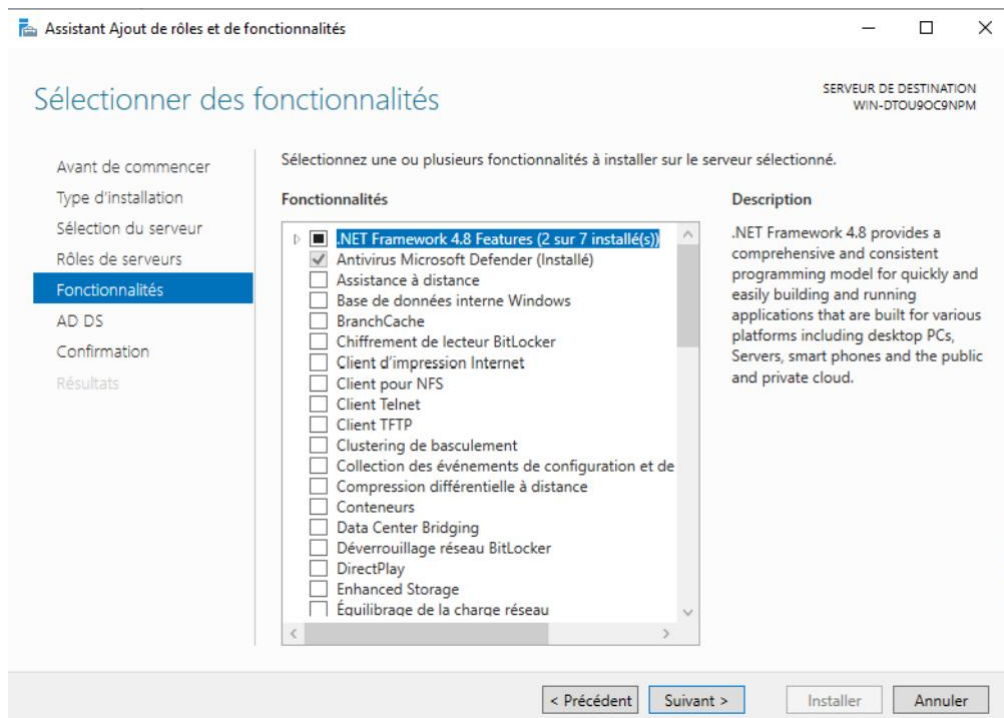


L'étape cruciale de l'installation du rôle est ici, puisqu'il va falloir cocher "Services AD DS" dans la liste. Une seconde fenêtre va apparaître pour vous proposer d'installer les outils de gestion : validez. Qui dit outils de gestion, dit console d'administration comme "Utilisateurs et ordinateurs Active Directory" mais aussi le module PowerShell pour Active Directory.

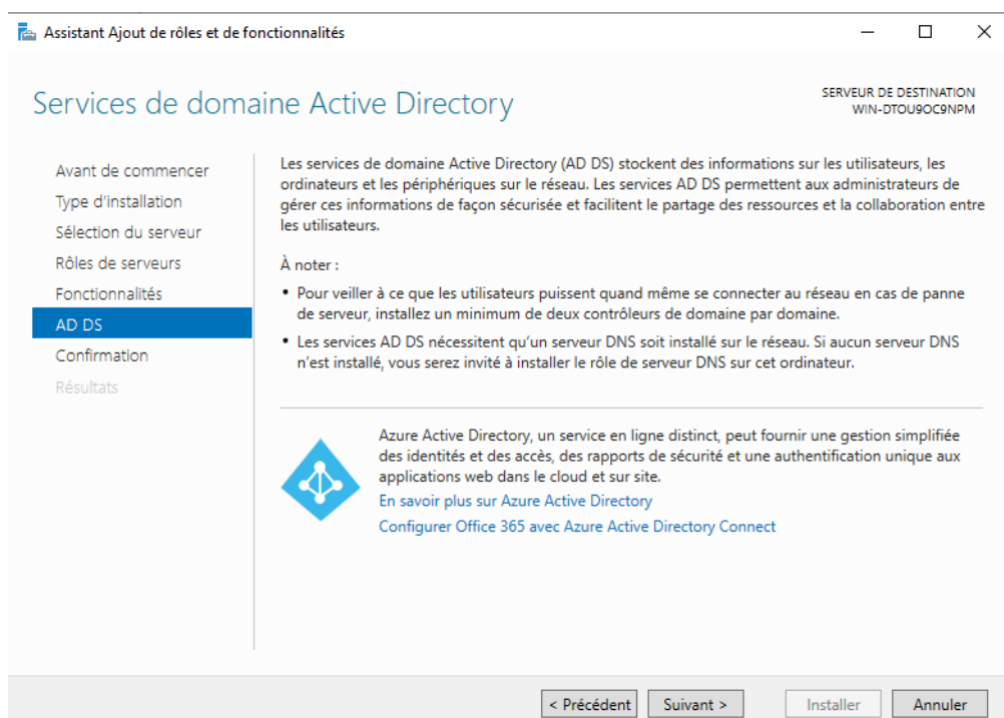




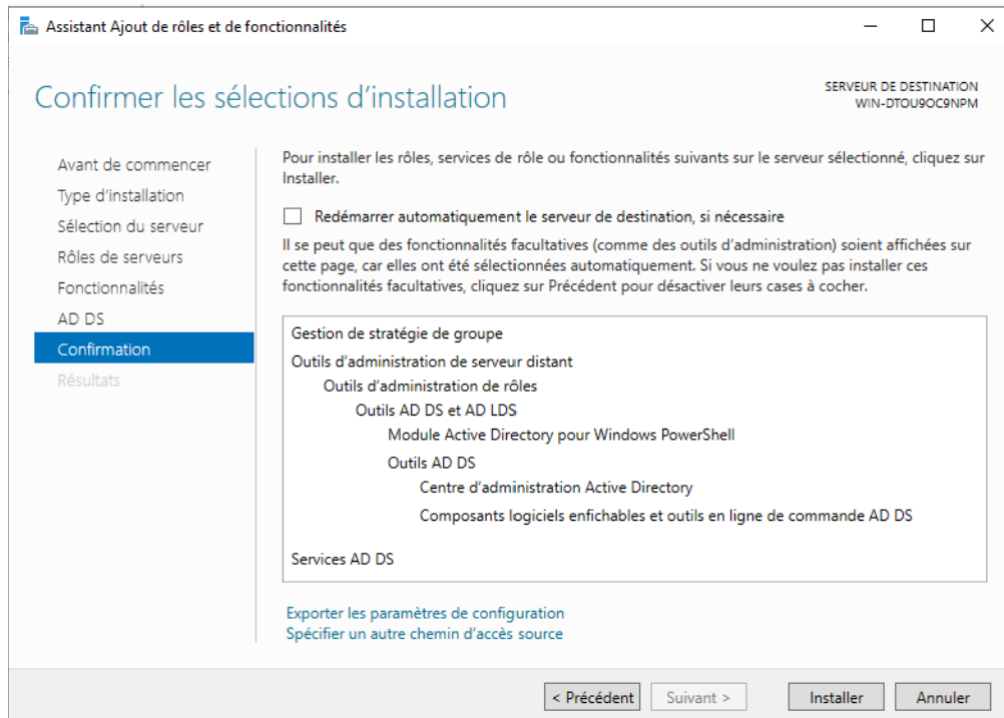
Après ça l'écran de sélection des fonctionnalités s'affiche cliquer de nouveau sur suivant sans rien sélectionner, on n'installe pas de fonctionnalités supplémentaires.



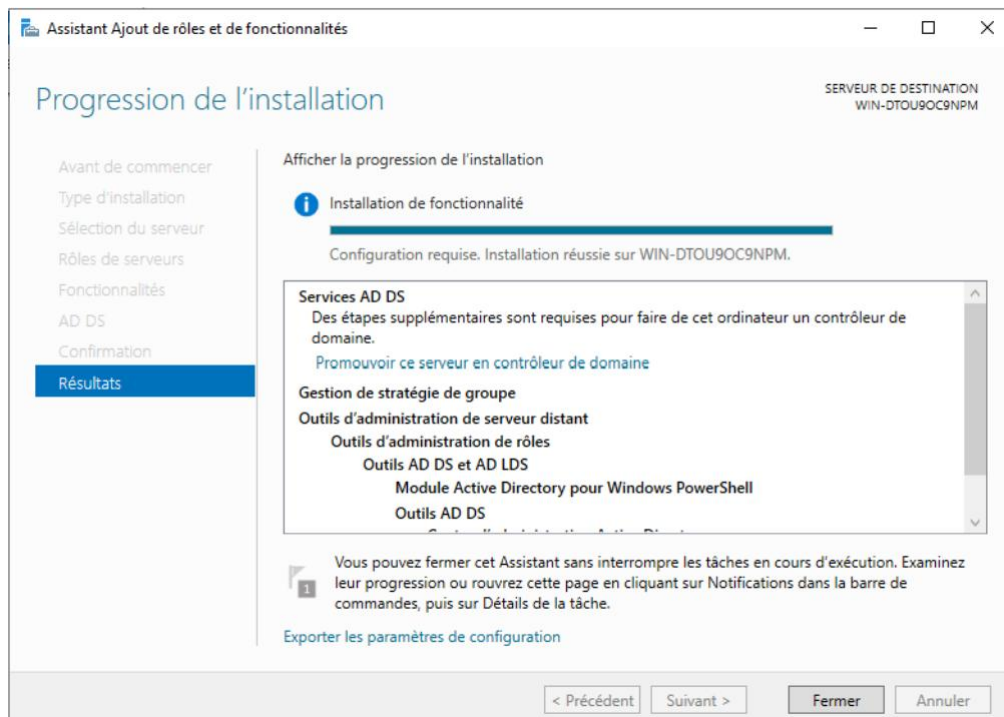
Cliquer suivant sur l'écran suivant 2 fois afin de confirmer le choix.



Cliquez sur "Installer" pour démarrer l'installation, qui peut prendre quelques minutes.

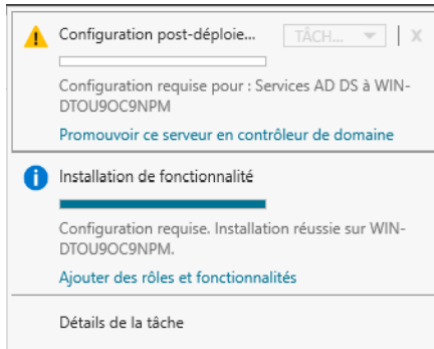


Cliquez sur "Fermer" quand ce sera terminé et nous allons passer à la suite de la configuration.

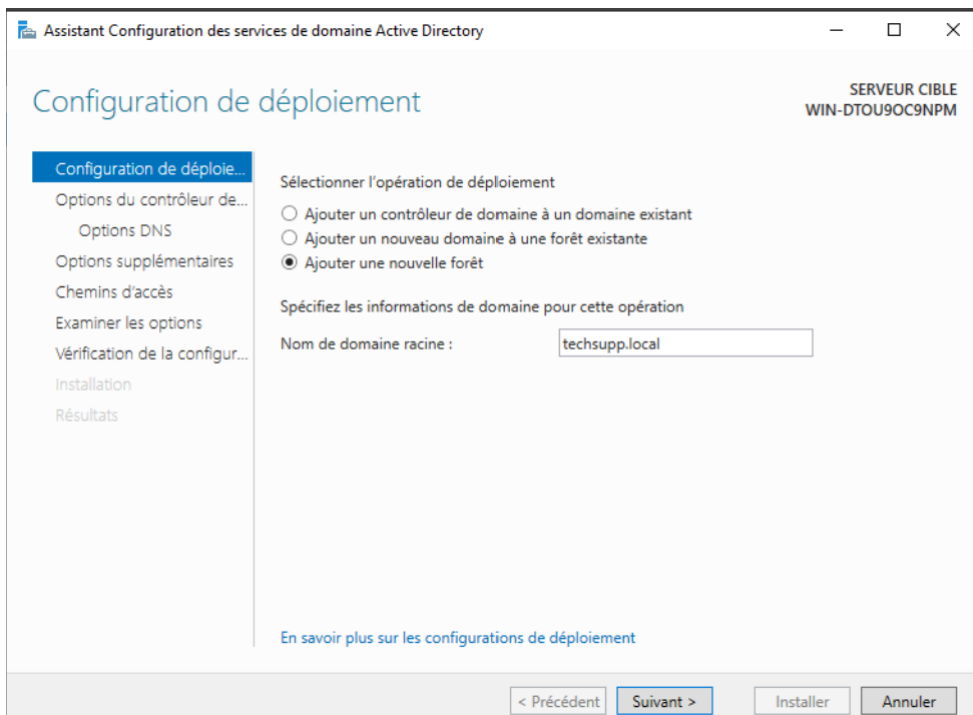


Créer le Domaine Active Directory

Cliquer sur le bouton « Promouvoir ce serveur en contrôleur de domaine en haut à droite.

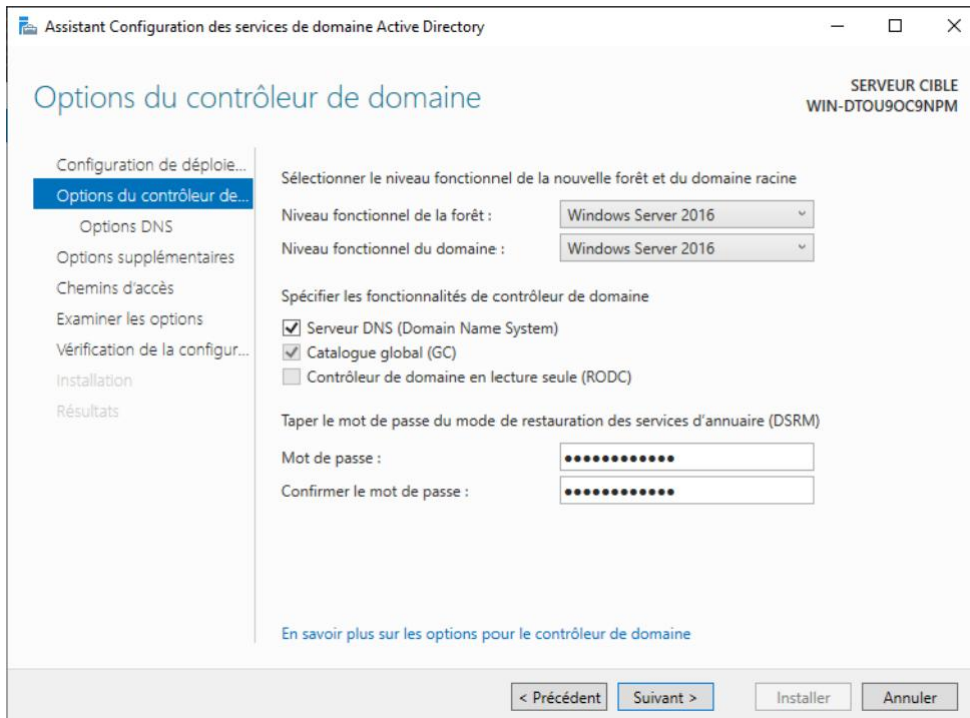


Comme il s'agit d'un nouveau domaine dans une nouvelle forêt, choisissez "Ajouter une nouvelle forêt" et indiquez le nom de domaine.

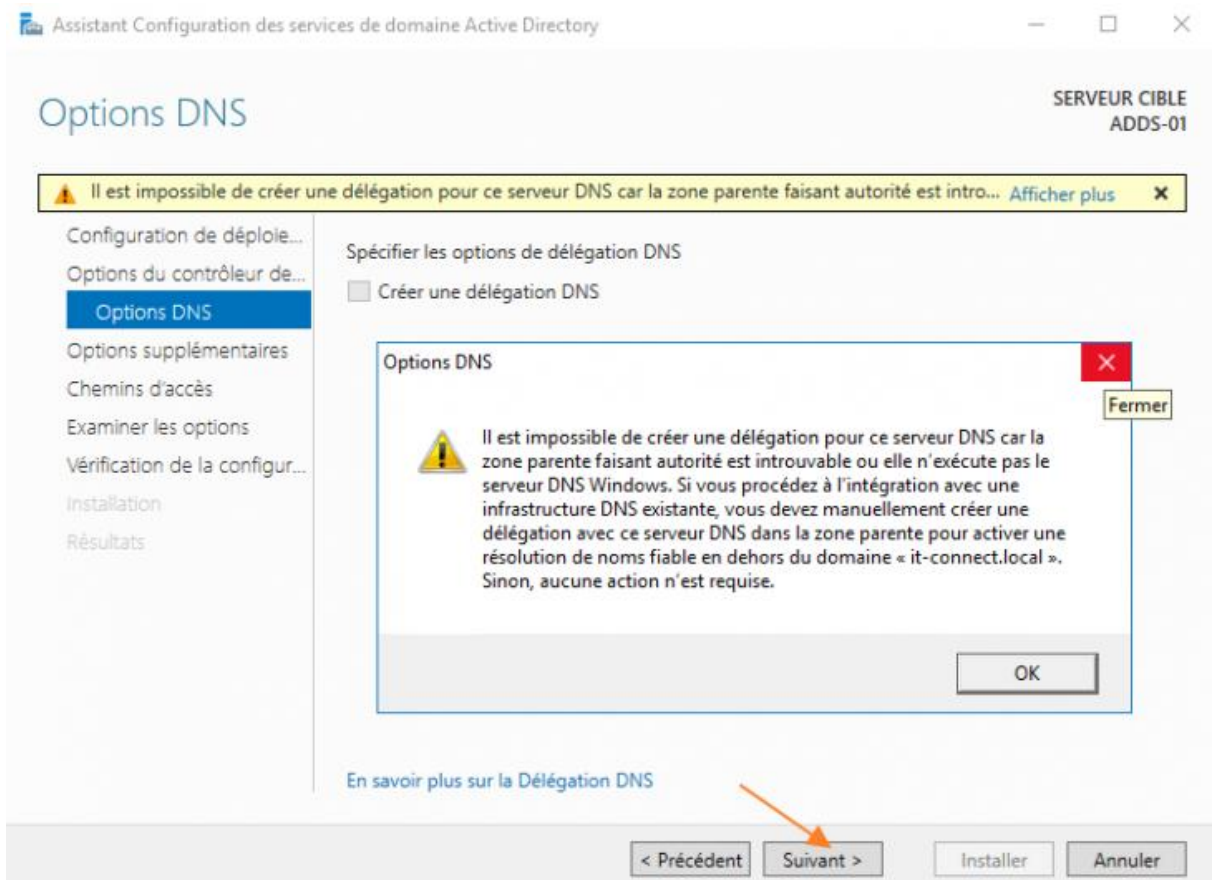


Pour le niveau fonctionnel de la forêt et du domaine, indiquez "Windows Server 2022" mais ceci implique que vos contrôleurs de domaine devront exécuter obligatoirement Windows Server 2022 ou une version future. A ce jour, "Windows Server 2022" est la valeur la plus élevée disponible, mais ceci va évoluer avec la sortie de Windows Server 2025.

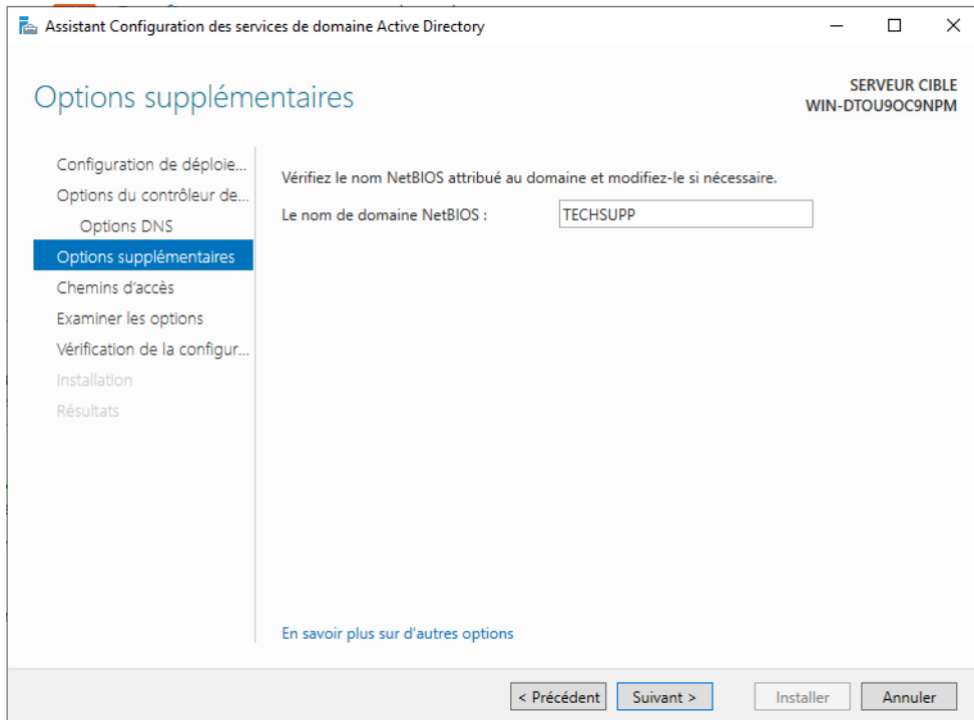
Définissez-le aussi comme serveur DNS et Catalogue global. Enfin, indiquez un mot de passe pour les services de restauration de l'annuaire.



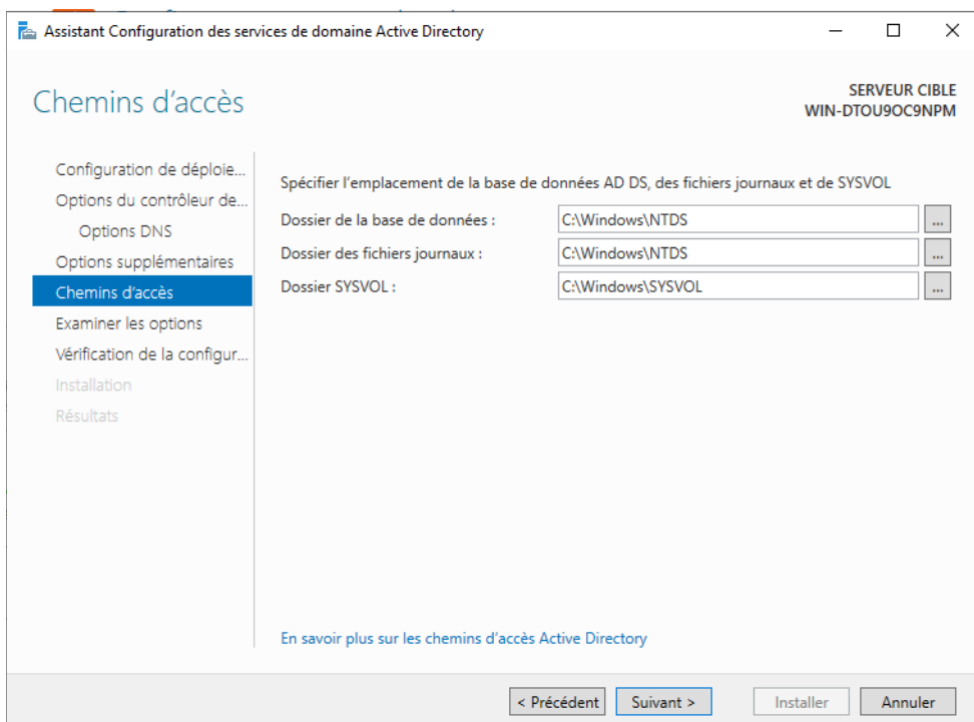
Comme il s'agit d'un nouveau serveur DNS pour une nouvelle zone, ne vous inquiétez pas pour ce message, vous pouvez poursuivre.



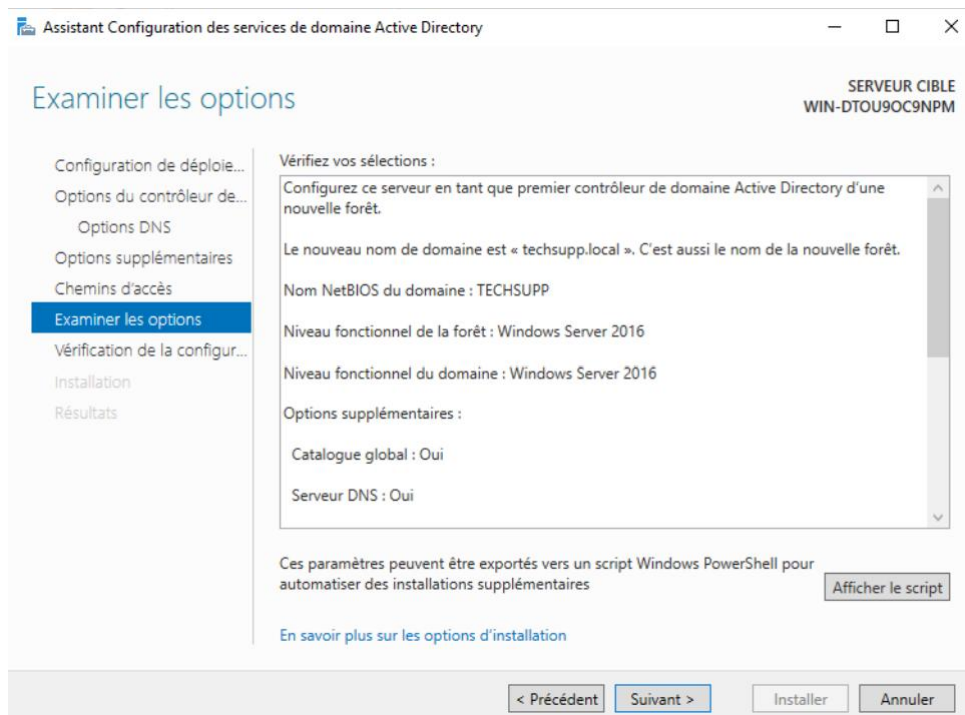
Indiquez un nom NETBIOS pour le domaine, à savoir un nom court et qui ne s'appuie pas sur DNS pour être résolu.



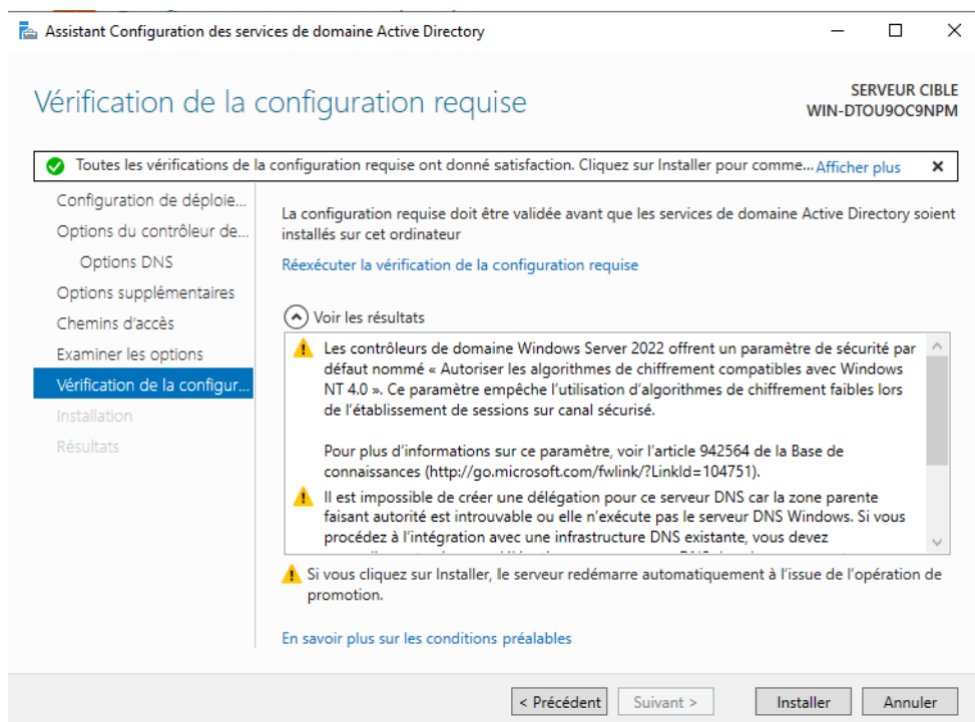
Laissez les chemins par défaut et poursuivez.



Vérifiez les options et continuez.

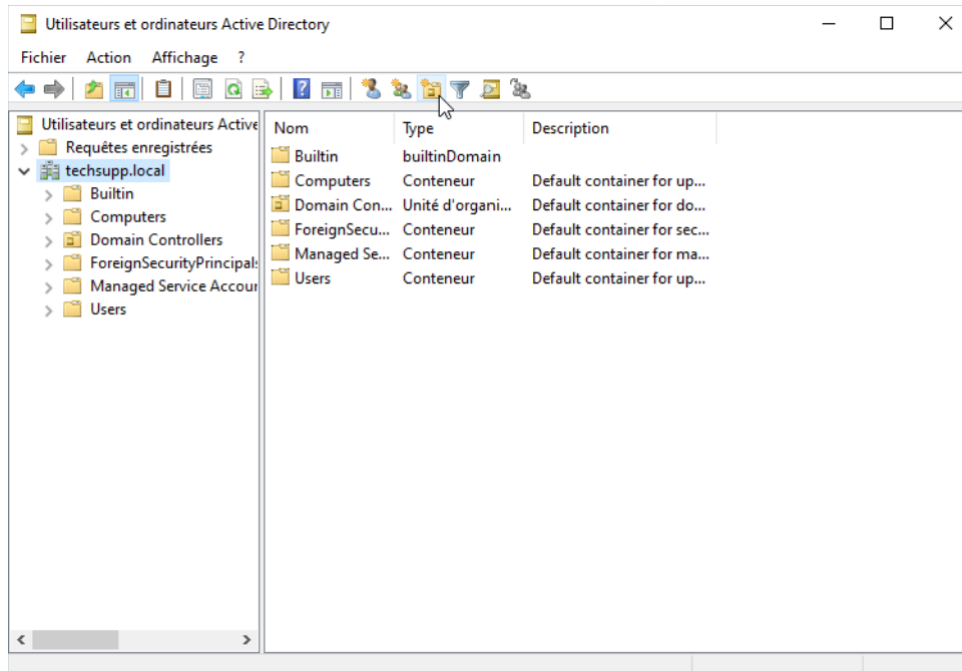


Finissez en cliquant sur installer pour démarrer la création de votre domaine et la configuration du DC.



Patiencez pendant l'installation. Quand ce sera terminé, le serveur va obligatoirement redémarrer, de façon automatique.

Dès lors que l'installation est terminée et que votre serveur a redémarré, vous pouvez commencer à utiliser votre domaine Active Directory, notamment avec les consoles "Utilisateurs et ordinateurs Active Directory" et "Centre d'administration Active Directory" qui servent à gérer les objets dans l'annuaire (utilisateurs, ordinateurs, serveurs, etc.).



III – Conclusion

Vous venez de créer un domaine Active Directory ! Il ne reste plus qu'à créer vos premiers utilisateurs, ajouter vos premiers ordinateurs, et éventuellement créer vos premières stratégies de groupe. Pour la production, veillez à utiliser au moins deux contrôleurs de domaine Active Directory.